

Am 18. November hat der Rat der Stadt über den Verkauf von riesigen Freiflächen im Bereich Asseln, Neuasseln und Wickede an die DSW21 entschieden. Diese Flächen haben einen Buch-Wert von etwa 1,5 Millionen Euro, die DSW21 zahlt zur Freude des Kämmerers aber fast 15 Millionen Euro dafür. Diese erfreuliche Geldvermehrung hat allerdings einen entscheidenden Haken: Die Stadtwerke werden diese Flächen als Gewerbeflächen verkaufen, im Klartext: Dort wo sich jetzt die einstmals größte zusammenhängende Freifläche Dortmunds befindet werden dann Gewerbebetriebe siedeln. Der gesamte Bereich unterhalb des Flughafens, Wickedes grüner Gürtel, soll zugebaut werden. Dazu kommt in direkter Nachbarschaft das Gewerbegebiet Asseln-Süd dazu. Für beide Gebiete hat die Bezirksvertretung ein klares Nein beschlossen, dennoch fährt der Rat der Stadt unverdrossen eine andere Linie.

Als Westfalia Wickede beim Bau des neuen Pappelstadions eine Erhöhung der Windschutzwälle forderte wurde dies kategorisch abgelehnt. Begründung: Zerstörung des Landschaftsbil-

des. Als die Bezirksvertretung Brackel forderte, auf eben dieser Fläche Ausgleichsmaßnahmen zu realisieren wurde dies mit dem Hinweis auf die ertragreichen Börde-Böden abgelehnt. Das alles scheint nun nicht mehr zu gelten, die Hoffnung auf einen wichtigen Beitrag zur Konsolidierung des städtischen Haushaltes wischt anscheinend alle Einwände vom Tisch.

Jede/r kann mitmachen!

Dagegen formiert sich vor Ort Widerstand. Die große Sorge aller sind die erheblichen Einbußen bei der Wohn- und Lebensqualität in Asseln und Wickede, ist es doch gerade der schnell erreichbare Freiraum der die große Attraktivität beider Orte ausmacht. Der Eingriff im Süden von Wickede und Asseln ist gravierend. Wo immer über diese Planung geredet und diskutiert wird stößt man auf Entsetzen angesichts der Dimensionen. Zusätzlich zu den vorhandenen Gewerbegebieten und zusätzlich zum Flughafen - bei dem künftig noch um 23.30 Uhr Flugzeuge landen dürfen - sollen weitere Betriebe angesiedelt werden - unvor-

stellbar für viele die die Spazierwege unterhalb des Flughafens zum Joggen und Walken oder einfach nur zum Atem holen nutzen.

Ein schlechtes Gewissen braucht niemand zu haben der gegen die neuen Gewerbegebiete angeht. Mehr als 13% aller Dortmunder Gewerbeflächen befinden sich im Stadtbezirk Brackel! Gerade Asseln und Wickede sind hier stark vertreten. Mit 77ha Wickede-Süd und 220ha Flughafen sowie der Pohl-schröder-Brache haben beide Orte überproportional viel für die Arbeitsplätze in Dortmund getan. Zusätzliche Flächen werden abgelehnt zumal Dortmund über sehr viele Reserveflächen verfügt. Trotzdem fordert die Verwaltung mit der ebenfalls geplanten Gewerbe-Fläche am Buddenacker in unmittelbarer Nähe weitere 18ha!

Auch die erneute Flughafenerweiterung trifft die Anwohner zusätzlich, müssen sie doch in Zukunft bis 23.30 Uhr mit dem Lärm landender Flugzeuge rechnen. Und die Flughafen GmbH plant ungeachtet der Beschlusslage des Rates unverdrossen eine weitere Verlängerung der Start- und Landebahn.

Wer sind wir?

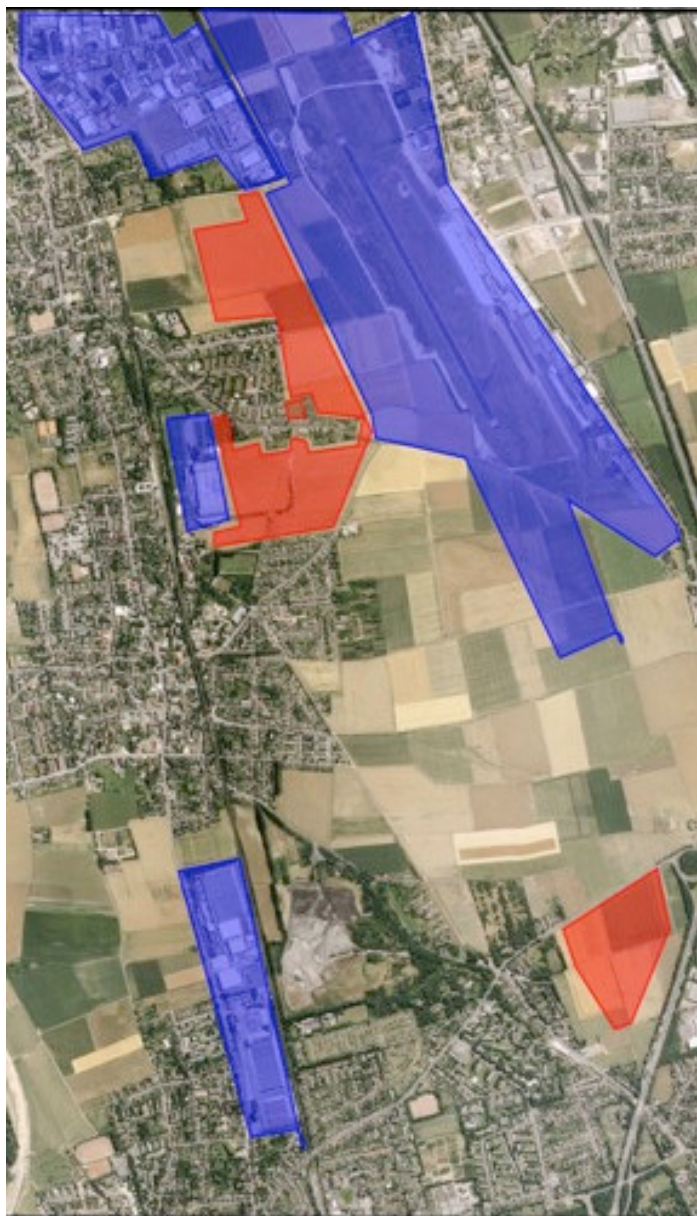
Wir sind keine Bürgerinitiative, wir bezeichnen uns eher als Aktionsgemeinschaft gegen die Ausweisung weiterer Gewerbegebiete im Dortmunder Osten. Wir sind Mitglieder aller in der Bezirksvertretung vertretenen Parteien, Vertreter der Ev. Kirchen aus Wickede und Asseln, der Schutzgemeinschaft Fluglärm, der Vereine und des Naturschutzbundes. Wir kommen aus unterschiedlichen politischen und gesellschaftlichen Richtungen und sind uns in einem Punkt völlig einig: Was im Umfeld von Wickede und Asseln geplant wird ist weitaus mehr als man vor Ort aushalten kann - und auszuhalten gewillt ist. Bei uns kann jeder mitmachen!

Weitere Informationen bei:

- Karl-Heinz Czierpka, SPD 21 69 76
- Eli Vossebrecher, SPD 27 97 39
- Hanno May, Ev. Kirche 23 01 65
- Christoph Diestelhorst, Ev.Kirche 21 14 70
- Ursula Wirtz,
- Uli Begemann
- Jendrik Suck, 27 14 64
- Utz Kowalewski, LINKE 50-27 241
- und natürlich im Internet unter

www.grün-statt-grau.de

Verantwortlich i.S.d.Pressegesetzes:, Karl-Heinz Czierpka, Steinbrinkstraße 43, 44319 DO



- | | |
|--------------------------|----------|
| 1. Flughafen | 220ha |
| 2. Wickede-Süd | 77ha |
| 3. Ex-Pohlschröder | ca. 2ha |
| 4. Asseln-West REWE/TEDI | |
| 4. NEU: Osterschleppweg | ca. 72ha |
| 5. NEU: Asseln-Süd | |
| 6. NEU: Buddenacker | 18ha |

So nicht!

In Wickede und Asseln sollen große Gewerbegebiete ausgewiesen werden. Das hat der Rat der Stadt beschlossen - und dagegen wehren wir uns! Wir lassen uns die Umgebung von Wickede, Asseln und Neuasseln nicht kaputt machen und lehnen einen weiteren Flächenfraß zu Lasten der Naherholung in unserem Stadtbezirk ab.

Neujahrsspaziergang

über das Gelände der geplanten Gewerbeflächen in Wickede und Asseln

Sonntag 23.1.2011

Treffpunkt: 14.00 Uhr

am Vereinsheim Westfalia Wickede, Fränkischer Friedhof, mit Kind und Kegel und der Hund darf auch mit! Nach etwa 1 1/2 Stunden werden wir auch dort wieder eintreffen zu Kaffee und Kuchen und weiteren Informationen.

Alle können mitmachen!