

# **Bewerbung zur Ausrichtung des Bundesparteitags der Piratenpartei Deutschland**

**Austragungsort:** Wuppertal

**Location:** Uni-Halle Wuppertal,  
Albert-Einstein-Str. 20  
42119 Wuppertal  
0202/ 5635227  
[www.wuppertal.de/unihalle](http://www.wuppertal.de/unihalle)  
Ansprechpartner Frank Herfeld

## **1.0 Der Veranstaltungsort**

### **1.1 Wuppertal**

**Wuppertal** ist mit 360.000 Einwohnern die größte Stadt des Bergischen Landes und versteht sich als Hauptstadt und als Wirtschafts-, Industrie- und Kulturzentrum dieser Region.

Neben der weltberühmten Schwebebahn ist die Stadt vor allem bekannt für das international renommierte Tanztheater Pina Bausch, den landschaftlich reizvollen Zoo, die historische Stadthalle und das Von-der-Heydt-Museum für bildende Kunst.

Seit 1972 ist Wuppertal mit etwa 14.000 Studierenden auch Universitätsstadt.

Die Stadt liegt sehr verkehrsgünstig an mehreren Autobahnen, wie z.B. die A46 und A1. Düsseldorf ist 30, Essen 35 und Köln 55 Kilometer entfernt.

Es besteht außerdem ein guter Bahnanschluss, mit 4 ICE, so wie 2 IC Linien. Diese verbinden Wuppertal mit allen großen Ballungsgebieten im Bundesgebiet.

### **1.2 Veranstaltungshalle Uni-Halle Wuppertal**

Die Wuppertaler Uni-Halle ist eine Mehrzweckhalle, die nach einer dreijährigen Bauzeit am 11. November 1987 eröffnet wurde.

Mit einer Besucherkapazität von bis zu 4100 Menschen ist sie die größte multifunktionale Veranstaltungshalle im Bergischen Land. Der umbaute Raum des Gebäude hat eine Fläche von 51.000 m<sup>2</sup> und bietet eine 1.600 m<sup>2</sup> große Hallenfläche sowie eine maximale Fläche von 16 m x 10 m für eine Bühne.

Im Innenraum der Halle ist es möglich, knapp 1.000 Piraten an Tischen in einer parlamentarischen Reihung unterzubekommen.

Etwas mehr Platz ergibt sich, wenn man die Sitzreihen (ohne Tische) des 1. Rangs mit 800 Plätzen dazu nimmt und auf dem Parkett für 800 Personen plant.

Die Halle hat neben einem Foyer einen komplett umschließenden Wandelgang, mehrere Cateringmöglichkeiten, so wie der Größe entsprechende sanitäre Anlagen. Die großzügigen und sehr grünen Außenbereiche laden zum Verweilen ein und es besteht die Möglichkeit eigene Versorgungsstände auf den Vorplatz aufzustellen.

Da die Halle nur einige Gehminuten von der Bergischen Universität liegt, ist eine sehr gute Anbindung an den ÖPNV gegeben. Vom Hauptbahnhof aus, benötigt man mit dem Bus ca. 10 Minuten bis zur Unihalle.

Für den Individualverkehr steht ein Parkhaus mit 800 Stellplätzen, so wie etwa 100 Parkplätze vor der Halle zur Verfügung. Der Gehweg vom Parkhaus zur Halle beträgt etwa 10 Minuten.

Leider gibt es keine Übernachtungsmöglichkeit in der Uni-Halle. Die Stadt stellt auf Anfrage und mit dem entsprechenden „Beteuungskonzept“ kostenlos zwei Sporthallen in der Nähe zur Verfügung.

Dabei handelt es sich um Grundschule Reichsgrafenstraße und die Realschule Pfalzgrafenstraße. Die Gehzeit liegt bei etwa 10-15 Minuten zur Halle und zur Innenstadt. Eine gute Busanbindung ist gegeben.

Das Angebot der Uni-Halle umfasst viele Inklusivleistungen. Dazu gehören u.a. der Auf- und Abbau der Tische und Bühnenelemente, die Reinigung der Halle, Strom, Müll, W-LAN, Parkanweiser und ein Hausmeister vor Ort.

Das Anbringen der Scheinwerfer, Beamer, Leinwand und Strom für die Tischreihen übernimmt die Firma Totalton. (Angebot)

Die Tontechnik der Uni-Halle kann zwar mitbenutzt werden, ist aber für eine reine Sprachübermittlung nicht sonderlich gut. Deshalb ist zusätzlich ein Beschallungsangebot der Firma Total-Ton mit kalkuliert.

Alles Weitere, wie z.B. die Videotechnik und restliche Audiotechnik, könnte von der AG Technik gestellt oder in Eigeninitiative besorgt werden.

Die Uni-Halle verfügt über ein eigenes W-LAN Netz, welches genutzt werden kann.

....

Für die Versorgung vor Ort gibt es zwei Alternativen: Die Uni-Halle ist an eine festes Cateringunternehmen gebunden, welches die Versorgung nach Absprache mit dem Veranstalter übernimmt.

Es gibt aber auch die Möglichkeit des „Freikaufens“. Da die Stadt eine Abstandssumme an den Caterer, so wie die Müllbeseitigung übernimmt, berechnet sie 2,-€ pro Person zusätzlich. Im Gegenzug, kann man alles frei nutzen und auf den Vorplatz zusätzliche Versorgungsstände aufbauen. Kühlanlagen gehören dem Caterer und könnten von diesem ggf. angemietet werden.

Personalplanung ??

Anmerkung: da die schweren Arbeiten von der Uni-Halle, bzw. Totalton gemacht werden, dürfte es überschaubar sein.

Abendunterhaltung: ??

z.B. Rextheater, Uniparty, Villa Media, Börse.

Kaiserwagen nur bis 19.00 Uhr am Samstag ca. 520,-€ (brutto)

Am Osterwochenende vielleicht ein Osterfeuer?

## **2.0 Anforderungen Bundesparteitag der Piratenpartei Deutschland, und erste Absprachen Uni-Halle Wuppertal und externe Firmen**

### **2.1 Ausrichtungszeit**

- KW 15 / 16.& 17. April
- KW 16 / 23.& 24. April (Osterwochenende)
- ~~KW 18 / 07.& 08. Mai~~
- ~~KW 19 / 14.& 15. Mai~~

Am Freitag davor, besteht abends die Möglichkeit aufzubauen

### **2.2 Erwartete Teilnehmerzahl**

- 1000
- möglichst mit parlamentarischer Möblierung

Angebot Unihalle: 700 Personen parlamentarisch Bestuhlt mit viel Platz,  
die restlichen Personen bis zu 800) finden auf dem 1.Rang einen Sitzplatz.  
Bei sehr enger Bestuhlung sind im Innenraum auch annähernd 1000 Plätze parlamentarisch möglich.

### **2.3 Hallen-Technik und Bühnenbau**

- **Projektion Videotechnik** (kostenintensiv, Fa. Totalton)

Beamer (LCD-Projektor)  
Leinwand an Stirnseite (6.00 x 4.50 Meter)  
Beamerverbindungskabel zu einem Übergabepunkt  
Installation

- **Videotechnik** (eventuell Eigenleistung)

3 x fernsteuerbare Domkameras Sony BRC-300P in SDI-Qualität  
1 Anycast Videomischer AWS-G500

- **Tontechnik (Fa. Totalton)**

Hallenbeschallung (ohne Deckenlautsprecheranlage)

- 6 Handsende-Mikrofone (Funk)
- 2 Handmikrofone, kabelgebunden
- 2 Schwanenhals- (Redner-) Mikrofone
- Audiomischpult
- Lautsprecher, Monitore
- Stative
- Zubehör

Installation

Technische Betreuung (während der Veranstaltung)

- **Bühnenbau**

Bühnenausleuchtung (Fa. Totalton)  
Bühnenelemente für 20 qm (Unihalle, inklusive)  
Rednerpult (Unihalle, inklusive)

- **Stromversorgung** (Fa. Totalton)

Jede Tischreihe bekommt eine Stromversorgung und etwa jeder  
3. Tisch eine Steckdose.  
Stolpermattenverlegung  
Installation

- **Netzwerktechnik**

W-LAN in der Halle  
(Grundlage vorhanden und inklusive, Kapazität muss geprüft werden)  
Netzverbindung zur Halle ??? Leitung

Angebot Unihalle: alles natürlich möglich, W-LAN ist vorhanden, muss ggf. ausgebaut werden. Internetanbindung zur Unihalle ist natürlich auch vorhanden. Sobald die genauen Anforderungen definiert sind, gibt es ein Treffen zwischen städtischer Nachrichtentechnik, Telekom und dem Veranstalter.

...

## 2.4 Sonstiges

Kosten für Strom und Müllentsorgung (Unihalle, inklusive)  
Kosten für Auf- und Abbau der Tische (Unihalle, inklusive)  
Reinigung der Halle (Unihalle, inklusive)  
Höhe eventueller Anzahlungen? Noch nicht geklärt.  
Ist ein Übernachten für Jugendliche in der Halle möglich?  
Übernachten in der Unihalle ist nicht möglich, aber es gibt 2 Turnhallen in der Nähe, die bei entsprechendem Betreuungskonzept kostenlos zur Verfügung gestellt werden.  
Kann das Catering selbst übernommen werden?  
Die Unihalle hat einen Vertrag mit einem Cateringunternehmen. ABER: bei einem Zuschlag von 2,-€ pro Person kann alles frei in Eigenregie genutzt werden.  
Dürfen auf dem Vorplatz eventuelle Versorgungsstände aufgestellt werden? Ja, kein Problem bei eigenem Catering  
Parkhaus- und Parkplatznutzung  
Es stehen ca. 100 „offizielle“ Parkplätze direkt an der Halle zur Verfügung. Für die Besucher gibt es ein Parkhaus 800 Stellplätzen. Der Fußweg zur Halle beträgt etwa 10 Minuten.

### **3.0 Kostenkalkulation**

<b>Miete Uni-Halle Wochenende</b>	<b>8.000,- €</b>
<ul style="list-style-type: none"><li>▪ Stühle, Tische</li><li>▪ Auf- und Abbau</li><li>▪ Reinigung</li><li>▪ Bühnenelemente</li><li>▪ Vorhang</li><li>▪ Rednerpult</li><li>▪ Hausmeister</li><li>▪ Grundversorgung Internet, W-LAN</li><li>▪ Grundversorgung Strom</li><li>▪ Müllentsorgung</li><li>▪ Übernachtung Jugendliche in zwei Sporthallen</li></ul>	
<b>Auslöse für eigenes Catering</b> (2,-€ pro Person)	<b>2.000,-</b>
<b>Tontechnik</b> (Details, siehe Angebot Totalton)	<b>1.294,04</b>
<ul style="list-style-type: none"><li>▪ 6 Handsende-Mikrofone (Funk)</li><li>▪ 2 Handmikrofone, kabelgebunden</li><li>▪ 2 Schwanenhals- (Redner-) Mikrofone</li><li>▪ Audiomischpult</li><li>▪ Lautsprecher, Monitore</li><li>▪ Stative</li><li>▪ Zubehör</li><li>▪ Installation</li><li>▪ Technische Betreuung während der Veranstaltung</li></ul>	
<b>Projektion-Videotechnik</b> (Details siehe Angebot Totalton)	<b>2.792,-</b>
<ul style="list-style-type: none"><li>▪ Beamer</li><li>▪ Leinwand</li><li>▪ Signalverkabelung</li></ul>	
<b>Videostreamigtechnik</b> (voraussichtlich Eigenleistung)	
<ul style="list-style-type: none"><li>▪ 3 SDI-Domkameras</li><li>▪ Anycast Live-Mischer (eventuell extra, der Operator ca. 500,-€)</li></ul>	
<b>Lichttechnik Bühne</b> (Details siehe Angebot Totalton)	<b>206,40</b>
<ul style="list-style-type: none"><li>▪ 8 Scheinwerfer</li><li>▪ Dimmer</li><li>▪ Lichtpult</li></ul>	
<b>Energieversorgung für Tische</b>	<b>492,-</b>
<b>Technisches Personal</b> (Details siehe Angebot Totalton)	<b>2.560,-</b>
<ul style="list-style-type: none"><li>▪ Auf- und Abbau (4 bzw. 3 Personen)</li><li>▪ Tontechniker während der Veranstaltung (1 Person)</li></ul>	
<b>Techniktransport (Totalton)</b>	<b>200,-</b>
<b>Ergänzende Netzwerktechnik (Klaus Datentechnik)</b>	

....

*Bisher ohne Netzwerk*

*17.455 netto*

## **4.0 Planung**

### **4.1 Fotos Uni-Halle**

Außen

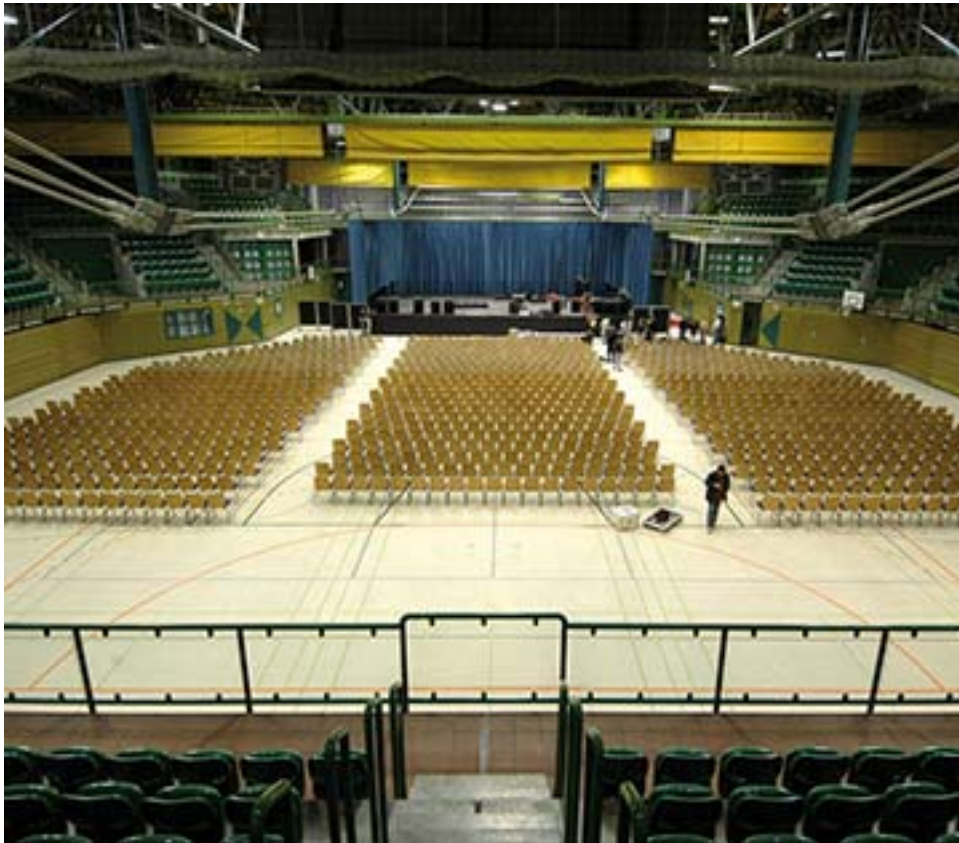


Luftbild





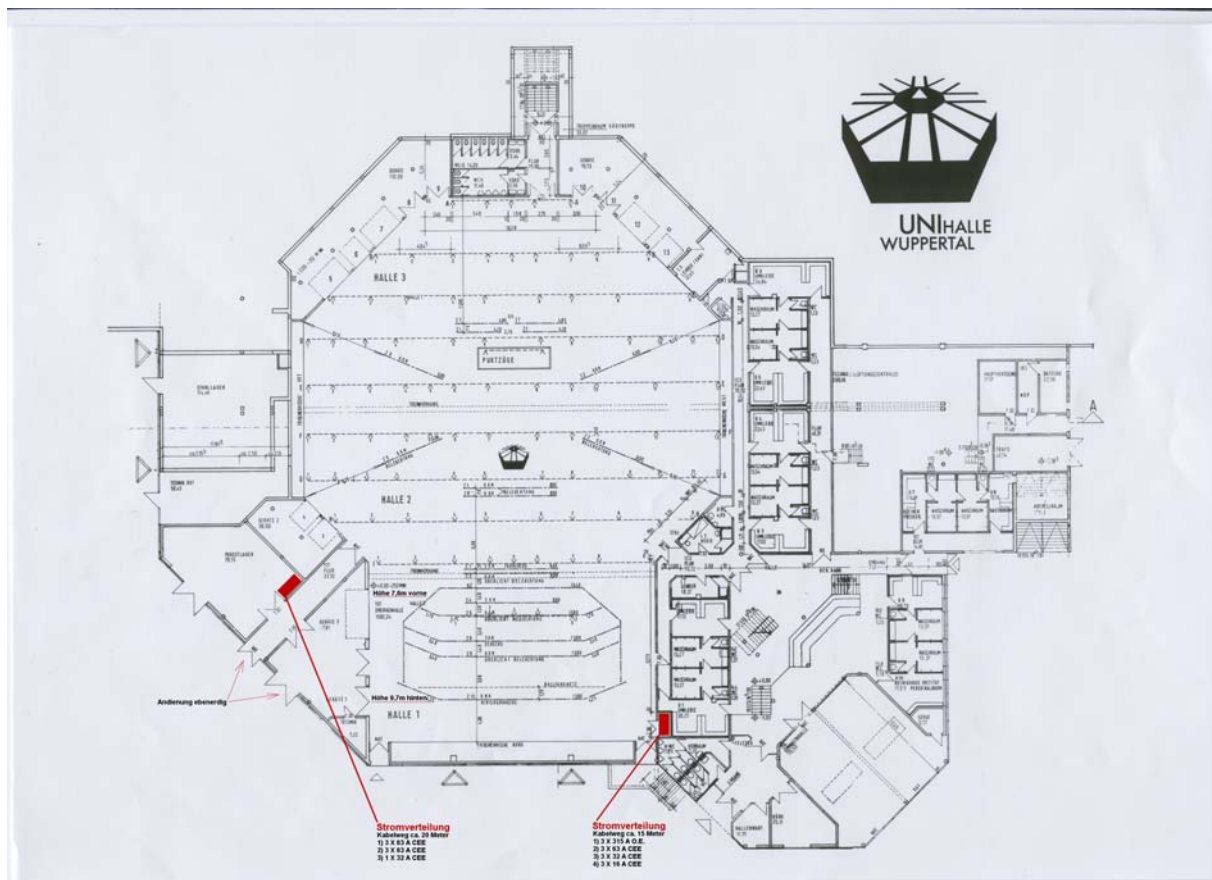
Innenraum



Innen, andere Seite



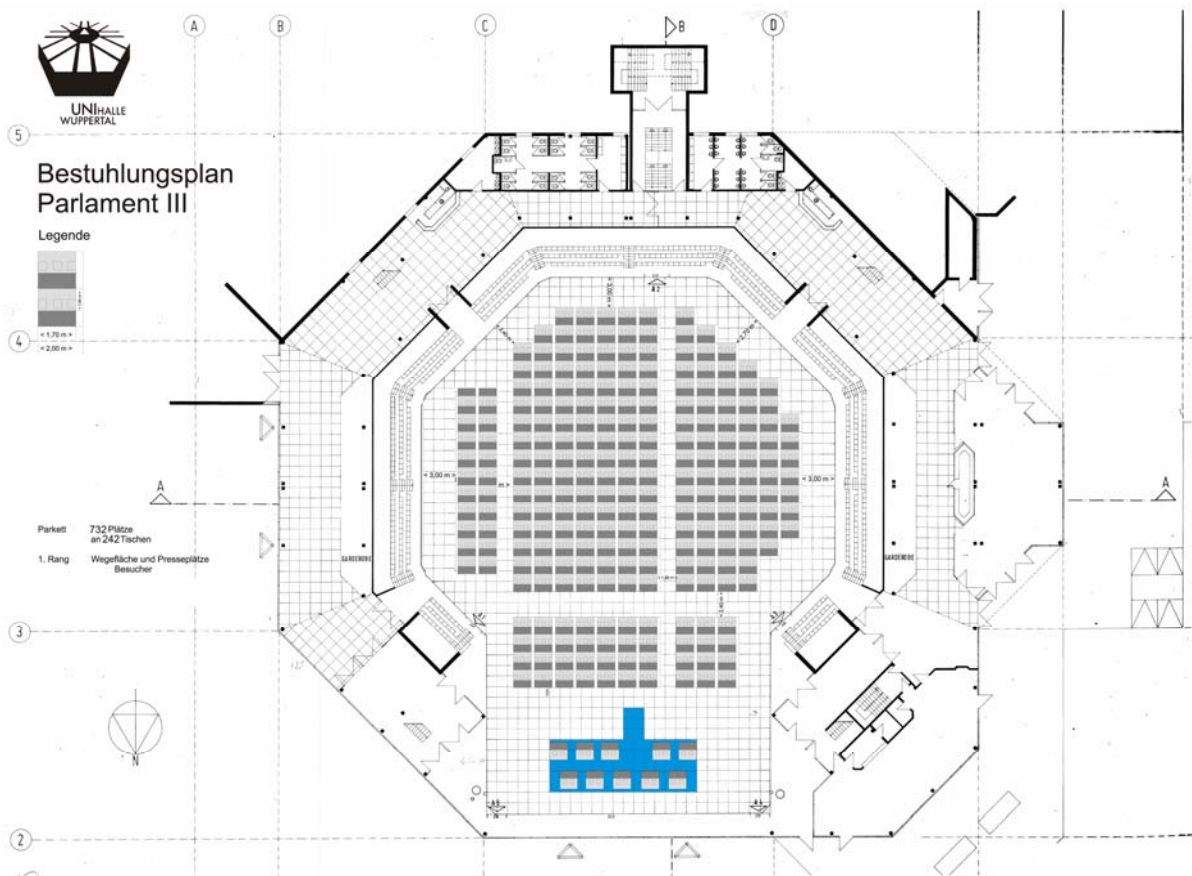
## 4.2 Technischer Grundriss Uni-Halle Wuppertal





## 4.3 Möbliervorschläge

### 4.3.1 Bestuhlungsplan 1



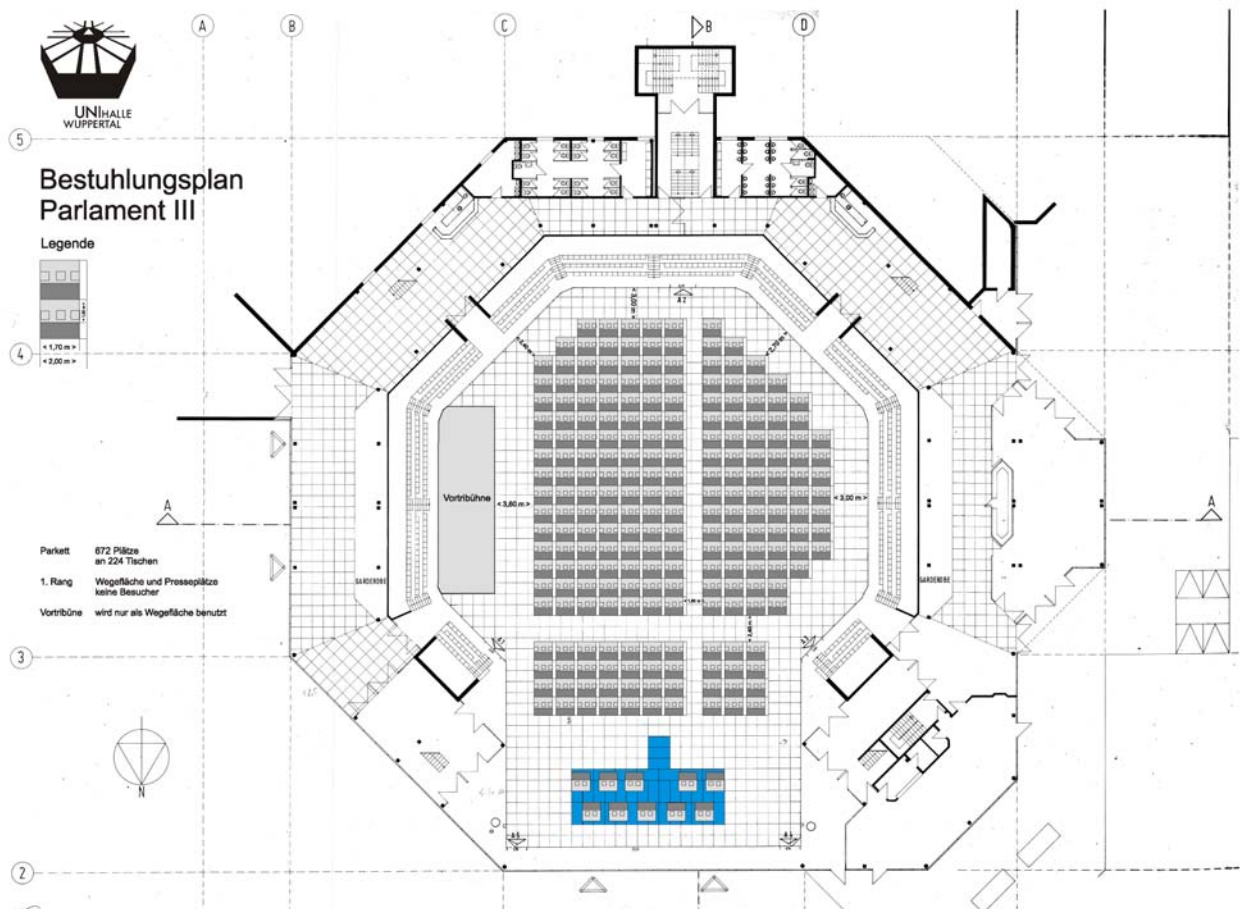
#### Parlamentarische Bestuhlung ohne Vortribüne

Es gibt 732 Plätze. Der 1. Rang mit weiteren 800 Plätzen (ohne Tische) ist über Aufgänge zu erreichen.

Bei engerer Bestuhlung (Tische an den Seiten zusammen rücken) und Verkleinerung der Bühne auf 3 – 4 Meter könnten weitere 100 – 150 Personen „untergebracht“ werden.

Falls viel mehr Mitglieder kommen sollten, steht der 1. Rang zur Verfügung.

#### 4.3.2 Bestuhlungsplan 2



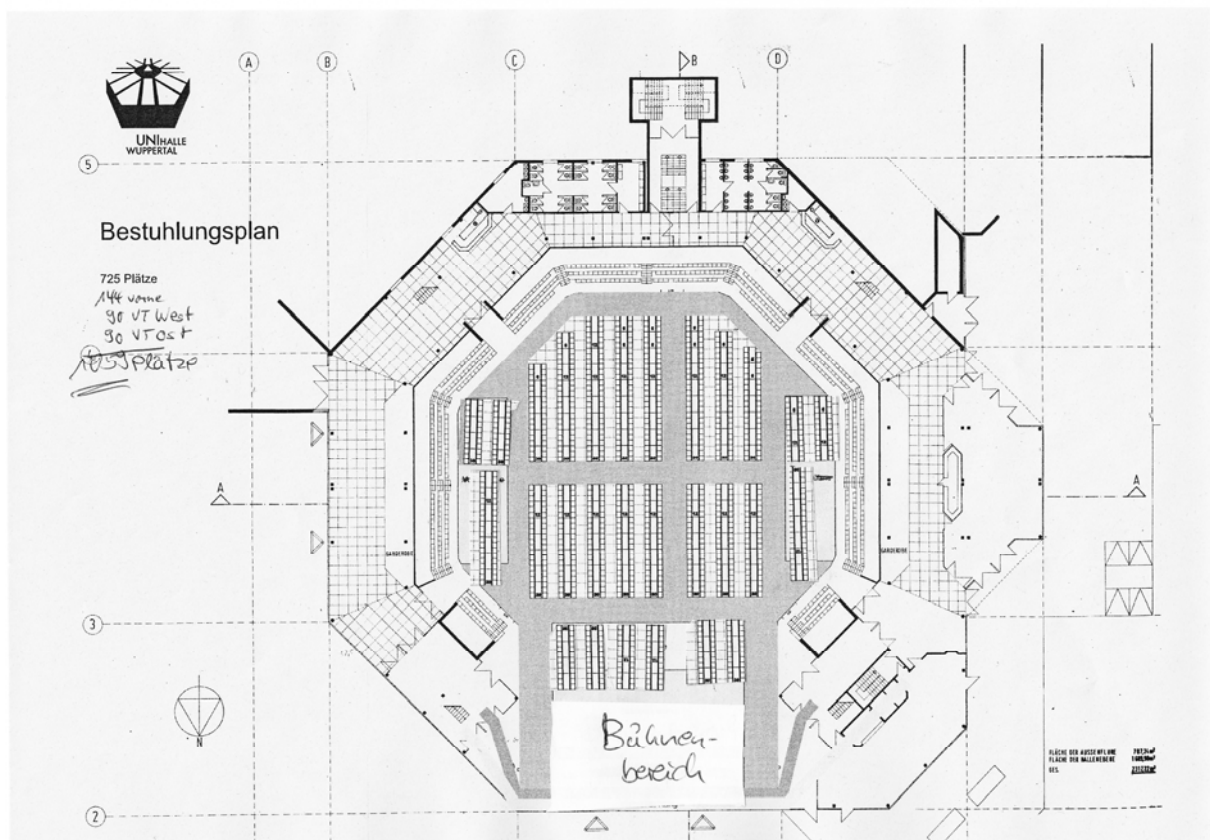
#### Parlamentarische Bestuhlung mit Tribüne

Bei dieser Skizze haben 672 Piraten ausreichend Platz an den Tischen. Wie bei Plan 1 können die Tische zusammen geschoben und die Bühne verkleinert werden.

Somit könnten etwa 730 – 750 Piraten untergebracht werden.

Auf der ausgezogenen Vortribüne, die dann direkt die Verbindung zum 1. Rang (800 Personen) darstellt, passen auch noch einmal 200 Personen. Allerdings gibt es auf der Vortribüne keine Rückenlehnen.

### 4.3.3 Bestuhlungsplan 3



### Reihenbestuhlung

Eine weitere Möglichkeit ist die Möblierung in Reihenform. Somit passen bis zu 1050 Personen in den Innenraum. Die Verbindung zum 1. Rang erfolgt über Aufgänge.

## 4.4 Konzeption öffentlicher Nahverkehr

### 4.4.1 Busverbindungen Samstagvormittag:

#### HBF – Unihalle

<a href="#">1. Fahrt:</a>	am 16.04.2011 von 08:10 bis 08:20 Uhr	00:10	0
<a href="#">2. Fahrt:</a>	am 16.04.2011 von 08:33 bis 08:40 Uhr	00:07	0
<a href="#">3. Fahrt:</a>	am 16.04.2011 von 08:34 bis 08:58 Uhr	00:24	1
<a href="#">4. Fahrt:</a>	am 16.04.2011 von 08:50 bis 09:00 Uhr	00:10	0
<a href="#">5. Fahrt:</a>	am 16.04.2011 von 09:03 bis 09:10 Uhr	00:07	0
<a href="#">6. Fahrt:</a>	am 16.04.2011 von 09:04 bis 09:28 Uhr	00:24	1
<a href="#">7. Fahrt:</a>	am 16.04.2011 von 09:20 bis 09:30 Uhr	00:10	0

#### Busverbindungen Samstagabend: Unihalle - HBF

<a href="#">1. Fahrt:</a>	am 23.04.2011 von 18:58 bis 19:09 Uhr	00:11	0
<a href="#">2. Fahrt:</a>	am 23.04.2011 von 19:08 bis 19:19 Uhr	00:11	0
<a href="#">3. Fahrt:</a>	am 23.04.2011 von 19:10 bis 19:25 Uhr	00:15	1
<a href="#">4. Fahrt:</a>	am 23.04.2011 von 19:10 bis 19:40 Uhr	00:30	1
<a href="#">5. Fahrt:</a>	am 23.04.2011 von 19:28 bis 19:39 Uhr	00:11	0
<a href="#">6. Fahrt:</a>	am 23.04.2011 von 19:38 bis 19:49 Uhr	00:11	0
<a href="#">7. Fahrt:</a>	am 23.04.2011 von 19:40 bis 19:55 Uhr	00:15	1
<a href="#">8. Fahrt:</a>	am 23.04.2011 von 19:51 bis 20:00 Uhr	00:09	0
<a href="#">9. Fahrt:</a>	am 23.04.2011 von 20:21 bis 20:30 Uhr	00:09	0
<a href="#">10. Fahrt:</a>	am 23.04.2011 von 20:26 bis 20:35 Uhr	00:09	0
<a href="#">11. Fahrt:</a>	am 23.04.2011 von 20:51 bis 21:00 Uhr	00:09	0
<a href="#">12. Fahrt:</a>	am 23.04.2011 von 20:56 bis 21:05 Uhr	00:09	0
<a href="#">13. Fahrt:</a>	am 23.04.2011 von 21:21 bis 21:30 Uhr	00:09	

#### Busverbindung Sonntagmorgen HBF – Unihalle

<a href="#">1. Fahrt:</a>	am 24.04.2011 von 08:30 bis 08:38 Uhr	00:08	0
<a href="#">2. Fahrt:</a>	am 24.04.2011 von 09:00 bis 09:08 Uhr	00:08	0
<a href="#">3. Fahrt:</a>	am 24.04.2011 von 09:30 bis 09:38 Uhr	00:08	0
<a href="#">4. Fahrt:</a>	am 24.04.2011 von 10:00 bis 10:08 Uhr	00:08	0
<a href="#">5. Fahrt:</a>	am 24.04.2011 von 10:20 bis 10:30 Uhr	00:10	0

#### Busverbindung Sonntagabend Unihalle – HBF

<a href="#">7. Fahrt:</a>	am 24.04.2011 von 16:58 bis 17:09 Uhr	00:11	0
<a href="#">8. Fahrt:</a>	am 24.04.2011 von 17:08 bis 17:19 Uhr	00:11	0
<a href="#">9. Fahrt:</a>	am 24.04.2011 von 17:10 bis 17:25 Uhr	00:15	1
<a href="#">10. Fahrt:</a>	am 24.04.2011 von 17:28 bis 17:39 Uhr	00:11	0
<a href="#">11. Fahrt:</a>	am 24.04.2011 von 17:38 bis 17:49 Uhr	00:11	0
<a href="#">12. Fahrt:</a>	am 24.04.2011 von 17:40 bis 17:55 Uhr	00:15	1
<a href="#">13. Fahrt:</a>	am 24.04.2011 von 17:58 bis 18:09 Uhr	00:11	0

#### **4.4.2 Ergänzung des Linienverkehrs um:**

##### **A) Shuttlebus Unihalle – Parkhaus – Unihalle**

Samstags 08.00 – 09.30 Uhr  
Sonntags 09.00 – 10.00 Uhr

Samstags 19.00 – 20.00 Uhr  
Sonntags 17.00 – 18.00 Uhr

Preis ca. 400,- € brutto

##### **B) Shuttlebus Unihalle – HBF**

Samstags nach Veranstaltungsende, 1 Bus, 2 Runden  
Sonntags nach Veranstaltungsende, 1 Bus, 2 Runden

Preis ca. 300,- € brutto

#### **4.5 Übernachtungskonzept**

Hotelkapazitäten:

In Wuppertal gibt es insgesamt 3296 Betten, diese verteilen sich auf 35 Hotels, 3 Schulungsheime und 1 Jugendherberge

**Günstig**

MCDreams (68 Zimmer) DZ: 40,-€; EZ: 30,-€

**Mittel**

Intercity Hotel (160 Zimmer) DZ: 66,-€; EZ 50,-€

Hotel Astor (44 Zimmer) DZ: 61,-€; EZ 45,-€

**Gehoben**

ARCADIA (130 Zimmer) DZ: 70,-€; EZ 70,-€

Jugendherberge Wuppertal (126 Betten) ab 18,75 € im Mehrbettzimmer

**Zwei kostenlose Sporthallen**

Grundschule Reichsgrafenstraße

Realschule Pfalzgrafenstraße



## **4.6 Konzeption Netzwerktechnik**

... WER?.

## **4.7 Personelle Grobplanung**

Der Auf- und Abbau der Veranstaltungstechnik wird von der Firma Totalton übernommen.

Der Aufbau der Netzwerktechnik wird von der Firma Klaus Datentechnik übernommen. Eventuelle Helfer von PP

Der Auf- und Abbau der Möbel, sowie die Reinigung wird von der Uni-Halle übernommen.

Noch zu klären:

AG Technik kümmert sich um Video, Streaming und hilft bei Audio- und Netzwerktechnik.

AG Schnittchen kümmert sich um das leibliche Wohl.

...

## **4.8 Technische Planung Streaming**

Das Videostreaming könnte mit Eigenmitteln realisiert werden.

Falls das Equipment an den Wochenenden der 15. und 16. KW nicht vermietet ist, wäre dieses sogar kostenlos möglich.

Das Equipment besteht aus:

3 fernsteuerbaren Domkameras Sony BRC-300P in SDI-Qualität

1 Anycast Videomischer AWS-G500 (4 SDI Videoeingänge, sowie 2 VGA-Eingänge)

Der Mischerausgang kann direkt via VGA auf den Beamer gegeben werden, zusätzlich kann das Signal mit einem Videofenster von 320x280 Pixel direkt gestreamt werden. Über eine Anmietung eines Streamigservers, bzw. den Kosten von 1 Operator (ca. 2x 250,-€) muss in der nächsten Planungsstufe eingegangen werden. Es ist auch hier sehr wahrscheinlich, dass dieses mit Eigenmitteln der PP realisiert werden kann.

## **4.9 Abendunterhaltungsangebot**

Beim Ostertermin, vielleicht ein Osterfeuer??

Steffi???

...

Fazit

.....

## **Anlagen**

A) Formloses Angebot Unihalle

B) Angebot Totalton  
C) Gästeverzeichnis Wuppertal

A)  
Antwort Unihalle auf Anfrage

Sehr geehrter Herr Reinshagen,

Hiermit unterbreite ich Ihnen folgendes Angebot:

- Option für den 16./17.04 und 23.04./24.04.2011 bis einschließlich 21.01.2011
- 8.000,00 € -netto- für das Nutzungsentgelt, den Bühnen- und Bestuhlungsauf- und -abbau sowie die in Ihrer Liste unter "sonstiges" aufgeführten Punkte
- Eine Übernachtung in der UNIHALLE ist nicht möglich - die ließe sich über die Nutzung einer nahegelegenen Turnhalle realisieren.
- W-Lan ist vorhanden
- Hallenbeschallung für Sprachübertragung ist mit den vorhandenen Deckenlautsprechern möglich
- 680 Plätze sind parlamentarisch bestuhlt. Die restlichen Plätze können über die Rangbestuhlung sehr gut realisiert werden.
- Die Technikpunkte werden Extern eingekauft. Ich schätze, dass die gewünschten Leistungen ca. 2.000 € kosten werden.

Für weitere Rückfragen stehe ich gerne zur Verfügung.

Mit freundlichem Gruß  
i.A.  
Frank Herfeld

Arsen Media Reinshagen & Senicer GbR  
Uellendahlerstr. 353  
42109 Wuppertal

Projektnummer: 11-0007    Ansprechpartner: Michael Thöne    Laufzeit: vom: 16.4.2011 bis: 17.4.2011    Ihre Bestellnummer:    Datum: 5.1.2011    Seite: 1 von 3

## Angebot Bundesparteitag der Piratenpartei

Ihre Tel. Nr.:  
 Ihre Fax Nr.:

...und so haben wir unsere Aufgabe verstanden:

1.  
Wir bieten nachstehend das vollständige Beschallungssystem für ca 1000 Delegierte an. Eventuell wird die Tonanlage der Unihalle genutzt, dann entfallen die Kosten bei uns.
2.  
Wir liefern 6 Handsende- Mikrofone (= 1x 6er Schrank Shure UHF) und 2 Handmikrofone. Desweiteren sind 2 Schwanenhalsmikrofone für eine Rednerpultsituation vorgesehen.
3.  
Die Stromversorgung ist Kabelseitig angeboten, inklusive Drehstromverkabelungen und Drehstromverteilungen. Das Personal für die Verkabelungen besteht aus 2 Auf- und Abbautechnikern. Wir gehen davon aus, dass die Kabel über den Boden verlegt werden dürfen und mit gängigen Kabelmatten abgedeckt werden. Wir liefern entsprechende Mengen der Kabelmatten.

Anzahl	Artikelbezeichnung	Stk.Preis in EUR	Faktor	Ges.Summe in EUR
<b>Audiotechnik</b>				
<b>Lautsprecher</b>				
4	Alcons Audio LR14L- 120°x 15° Line Array	30,00	1,20	144,00
4	Alcons Audio LR14R- 120°x 15° Line Array	30,00	1,20	144,00
4	Alcons Audio TS7, sw	25,00	1,20	120,00
<b>Monitorwedges</b>				
4	Turbosound TMW 212	22,50	1,20	108,00
<b>Endstufen</b>				
1	Amprack Alcons Audio ALC2	80,00	1,20	96,00
1	Funktion One E15 (MC² OEM)	20,00	1,20	24,00
<b>Mischpulte</b>				
1	Yamaha LS9 16-8	120,00	1,20	144,00
<b>Player / Recorder</b>				
1	CD Player Standard (Sony/ Teac)	12,50	1,20	15,00



Anzahl	Artikelbezeichnung	Stk.Preis in EUR	Faktor	Ges.Summe in EUR
<b>Mikrofonie</b>				
2	Sennheiser e840s	5,00	1,20	12,00
1	Sennheiser ME36 Set, 02x Rednerpultmikrofon (Schwanenhals)	50,00	1,20	60,00
<b>Wireless</b>				
1	Shure UHF U4D 6Ch. MB Serie	300,00	1,20	360,00
<b>Audiostative</b>				
4	K&M LS Stativ (Typ 214/6)	6,00	1,20	28,80
4	K&M Mikrofonstativ schwarz, groß (Typ 210/2)	4,00	1,20	19,20
<b>Audioleitungen</b>				
1	T&P Adapterkoffer FOH	7,50	1,20	9,00
<b>Zubehör Audiotechnik</b>				
3	Batterie 1,5V AALR6 Philips 4er Blister	2,68	VK	8,04
				<b>Audiotechnik 1292,04</b>
<b>Lichttechnik</b>				
<b>Scheinwerfer</b>				
2	Profilier Niethammer Enizoom HPZ 15°-38°	20,00	1,20	48,00
6	Stufenlinse Arri 2000W junior	12,00	1,20	86,40
<b>Dimmer</b>				
1	Dimmer MA 12x2,3KW	30,00	1,20	36,00
<b>Lichtpulte</b>				
1	MA Lightcommander 12/2	30,00	1,20	36,00
				<b>Lichttechnik 206,40</b>
<b>Videotechnik</b>				
<b>Beamer</b>				
1	Christie LX 1500 LCD Projektor 15000 ANSI Lumen	1100,00	1,60	1760,00
1	Christie Objektiv 4,3 - 6,0	150,00	1,60	240,00
<b>Leinwände</b>				
1	Aufproleinwand (4:3) 600x450cm	450,00	1,60	720,00
<b>Signalverkabelung</b>				
1	Verkabelung, pauschal	60,00	1,20	72,00
				<b>Videotechnik 2792,00</b>
<b>Energieversorgung</b>				
<b>Schuko</b>				
50	Schuko 05m	0,50	1,20	30,00
50	Schuko 10m	1,00	1,20	60,00
50	Schuko 20m	2,00	1,20	120,00
160	Schuko 3er Dose/mehrfach Steckdosenleiste	0,20	1,20	38,40



Anzahl	Artikelbezeichnung	Stk.Preis in EUR	Faktor	Ges.Summe in EUR
<b>CEE rot</b>				
2	CEE rot 16A Kabel 50m	10,00	1,20	24,00
1	CEE rot 63A Kabel 20m	8,00	1,20	9,60
2	Stromverteiler: 16A > 3xSchuko/RCD/Phasensicherung	15,00	1,20	36,00
2	Stromverteiler: 32A > 6xSchuko/RCD	10,00	1,20	24,00
1	Stromverteiler: 63A > 2xCEE rot 32A	25,00	1,20	30,00
				<b>Energieversorgung 372,00</b>

#### Werkstattbedarf/Kleinteile

##### Verbrauchsmittel

50	Kabelmatte lfdM	2,00	1,20	120,00
				<b>Werkstattbedarf/Kleinteile 120,00</b>

#### Service Bundesparteitag der Piratenpartei 11-0007.01

vom: 16.4.2011 bis: 17.4.2011

1	Audiotechniker vom:16.04.11 00:00 bis:17.04.11 00:00	300,0	2,0 Tag(e)	600,00
4	Aufbautechniker vom:16.04.11 04:00 bis:16.04.11 10:00	280,0	1,0 Tag(e)	1 120,00
3	Abbautechniker vom:17.04.11 16:00 bis:17.04.11 22:00	280,0	1,0 Tag(e)	840,00
				<b>Service Personal: 2560,00</b>

2	Transporter	2,0 Tag(e) á 100,00€	0,0 Kilometer á 0,30€	200,00
				<b>Service Transport: 400,00</b>

Material zur Miete:	EUR	4.774,40
Rabatt:20%	EUR	954,88
Material im Verkauf:	EUR	8,04
Personalkosten + Transporte:	EUR	2.960,00
<b>Summe netto:</b>	<b>EUR</b>	<b>6.787,56</b>

Wir würden uns freuen, wenn unser Angebot Ihre Zustimmung findet.

Mit freundlichen Grüßen

Michael Thöne  
Thöne & Partner GmbH & Co. KG



<b>Ibis Hotel</b>	Hofaue 4 42103 Wuppertal	Tel.: (02 02) 8 70 40 Fax: (02 02) 8 70 44 44 h3169@accor.com	D3 ①
-------------------	-----------------------------	---	------

**Domotel City Central** Poststraße 4 Tel.: (02 02) 69 82 30 **D3 ②**  
 42103 Wuppertal Fax: (02 02) 69 82 33 33  
 info@citycentral-wuppertal.de

## D3 ③

Schlossbleiche 4-6  
42103 Wuppertal  
Tel.: (02 02) 45 05 11  
Fax: (02 02) 45 38 44  
[info@hotel-astor-wuppertal.de](mailto:info@hotel-astor-wuppertal.de)  
[www.hotel-astor-wuppertal.de](http://www.hotel-astor-wuppertal.de)

**Anzahl Zimmer: 44**  
**21 EZ ab 45,- €**  
**23 DZ ab 65,- €**



Das Hotel Astor wird sehr persönlich und liebenswert geführt. Es bietet Ihnen jeden Komfort eines 3-Sterne Hotels. Die Offenheit des Hauses und die ungezwungene Aufmerksamkeit des Personals geben dem Hotel eine besondere Atmosphäre. Das Hotel Astor verfügt über 44 Zimmer mit Dusche oder Badewanne/ WC, TV, Radio und Telefon.

Alle Zimmer verfügen über TV-Premiereempfang und Wireless LAN. Beides ist selbstverständlich kostenlos.

Unsere Gäste fahren im gesamten VRR-Gebiet kostenlos in allen öffentlichen Verkehrsmitteln.

Seien Sie herzlich willkommen.



<b>Inter City Hotel</b>	Döppersberg 50 42103 Wuppertal	Tel.: (02 02) 4 30 60 Fax: (02 02) 45 69 59	<b>D3</b> ④
-------------------------	-----------------------------------	--	-------------

<b>Hotel Nüller Hof</b>	Nüller Straße 98 42115 Wuppertal	Tel.: (02 02) 2 76 25 00 Fax: (02 02) 76 32 08 info@nueller-hof.de	D3 ⑤
-------------------------	-------------------------------------	--	------

**Hotel Hanseatic** Friedrich-Ebert-Str. 116 A Tel.: (02 02) 31 00 88 D4 ⑧  
 42117 Wuppertal Fax: (02 02) 30 92 33  
 info@hanseatic-garni.com

**Mc Dreams Hotel GmbH** Friedrich-Ebert-Str. 131c Tel.: (02 02) 25 73 100 **D4 ⑨**  
42117 Wuppertal Fax: (02 02) 25 72 949  
wuppertal@mcdreamshotels.de

## Waldhotel Eskeshof

C3 ⑥

Krummacherstraße 251  
42115 Wuppertal  
Tel.: (02 02) 2 71 80  
Fax: (02 02) 2 71 81 99  
info@eskeshof.de  
www.eskeshof.de

**Anzahl Zimmer: 87**  
**15 EZ ab 65,- €**  
**72 DZ ab 80,- €**

Das Hotel liegt ca. 30 Min. vom Rhein-Ruhr Zentrum entfernt. Idyllisch am Waldrand, absolut ruhig gelegen und nur 5 Min. vom Stadtzentrum entfernt.



## Novotel Wuppertal

C4 ⑦

Otto-Hausmann-Ring 203  
42115 Wuppertal  
Tel.: (02 02) 7 19 00  
Fax: (02 02) 7 19 03 33  
h0789@accor.com  
www.novotel.de

**128 EZ ab 49,- €**  
**256 DZ ab 49,- €**

Unser 3-Sterne-Hotel liegt Nähe A46, mit Bushaltestelle direkt vor der Tür und nur 20 Gehmin. zur berühmten Schwebebahn. Lassen Sie den Tag an unserem Außenpool, auf der Terrasse oder in der Sauna ausklingen oder genießen Sie internationale Spezialitäten in unserem Restaurant.



## Aal-Kate, Hotel-Restaurant

F1 ⑩

Schmiedestraße 55  
42279 Wuppertal  
Tel.: (02 02) 2 65 69 90  
Fax: (02 02) 2 65 69 918  
info@hotel-aalkate.de

**EZ ab 46,- €**  
**DZ ab 67,- €**



## Hotel Neue Welt

Neue Welt 1  
42279 Wuppertal

Tel.: (02 02) 66 05 30/31  
Fax: (02 02) 66 70 60  
info@hotel-neue-welt.de

F2 ⑪

## Hotel Zur Krone

Gemarkter Ufer 19  
42279 Wuppertal

Tel.: (02 02) 59 50 20  
Fax: (02 02) 55 97 69

E3 ⑫

## A-Econ Hotel Wittenstein

E3 ⑭

Wittensteinstraße 223  
42283 Wuppertal  
Tel.: (02 02) 25 55 60  
Fax: (02 02) 25 55 649  
wittenstein@a-econ.de  
www.a-econ.de

**EZ ab 32,- €**  
**DZ ab 42,- €**  
**TZ ab 51,- €**  
Frühstück 6,- €



Unser Haus liegt zentral u. autobahnnah zwischen den beiden Stadtzentren Elberfeld und Barmen. Wochen-/Wochenend-/Langzeitangebote. Spezielle Gruppenpreise und Firmenarrangements gerne auf Anfrage. Kinderermäßigung. Für Selbstversorger stehen 6 Gästeküchen, Gästewaschmaschinen und Trockner gegen ein geringes Entgelt zur Verfügung.

## Hotel-Restaurant Rädchen

Rädchen 40  
42369 Wuppertal

Tel.: (02 02) 46 20 33 oder 46 20 34  
Fax: (02 02) 46 73 60

E5 ⑯

## Lindner Golfhotel Juliana

F1 (13)

Mollenkotten 195  
42279 Wuppertal  
Tel.: (02 02) 64 75 - 0  
Fax: (02 02) 64 75 - 666  
info.juliana@lindner.de  
www.lindner.de

**Anzahl Zimmer: 132**

**73 EZ ab 79,- €**

**59 DZ ab 94,- €**



Das ruhig gelegene 4-Sterne-Hotel am Rande des Bergischen Landes verfügt über 132 komfortabel und gemütlich eingerichtete Zimmer und Suiten.

Unser Küchenteam überrascht Sie mit saisonalen, frischen Speisen im bekannten „Restaurant Juliana“ sowie im „Restaurant Wintergarten“ und auf der wunderschönen Sonnenterrasse mit Blick ins Grüne.

Genießen Sie auch den Tag im 600 m² großen WellFit-Bereich mit Dampfbad, Sauna, Fitnessraum, Schwimmbad und dem CLARINS Beautycenter.



## Art Fabrik & Hotel

F3 (15)

Bockmühle 16-24  
42289 Wuppertal  
Tel.: (02 02) 28 37-0  
Fax: (02 02) 28 37-100  
info@art-fabrik-hotel.de  
www.art-fabrik-hotel.de

**EZ ab 35,- €**

**DZ ab 40,- €**

**Künstlerzimmer ab 60,-€**



Aus dem geschichtsträchtigen, denkmalgeschützten Gebäude der Familie von Friedrich Engels entstand vor wenigen Jahren durch die Initiative der Bethe-Stiftung das außergewöhnliche Konzept des „Art-Fabrik Hotels“.

Ein Hotel mit 140 großzügig geschnittenen, komfortabel eingerichteten Zimmern, davon 16 Zimmer mit eigener Sauna und 30 Künstlerzimmer – jedes von einem anderen Maler oder Bildhauer gestaltet, wie es sie nach unserem Kenntnisstand in Europa in dieser Vielfalt bisher noch nicht gab.





### Silvio Gesell Tagungsstätte

Schanzenweg 86  
42111 Wuppertal

Tel.: (0 20 53) 42 37 66  
Fax: (0 20 53) 42 37 99  
ab@silvio-gesell-tagungsstaette.de

C2 J1

## Jugendherberge Wuppertal

E3 J2

Obere Lichtenplatzer  
Straße 70  
42287 Wuppertal  
Tel.: (02 02) 55 23 72  
Fax: (02 02) 55 73 54  
wuppertal@  
jugendherberge.de  
www.wuppertal.  
jugendherberge.de



Die freundliche Atmosphäre der Jugendherberge sowie unser engagiertes Team bieten besonders für Schulklassen, Sportgruppen, Musiker, Familien und Vereine erlebnisreiche Tage mit individuellen Wunschprogrammen im Spannungsfeld zwischen Großstadt-Flair und Naturerlebnissen.

**Preis: ab 17,40 € pro Person**  
**Ausstattung: 26 Zimmer mit 126 Betten**  
(2- bis 6-Bettzimmer)

## Ferienwohnungen in Wuppertal

### Apartments JS

D3 2

Sattlerstraße 26  
42105 Wuppertal  
Tel.: (0 20 58) 78 19 45  
Mobil: (0178) 5 68 71 86  
ApartmentsJS@aol.com

**4 Personen**  
**EZ 26,- €**  
**DZ 42,- €**

Gemütlich und zweckmäßig ausgestattet, Einzelbetten, Sitzecke, Schrank, 2 MBZ, Bad/WC, Flur, vollingerichtete Küche mit Essplatz. Wöchentliche Reinigung, Handtuchwechsel, Bettwäsche, kostenlose Parkmöglichkeit, wenige Minuten zur A 46, citynah, für Monteure geeignet.

